

Predicción del valor del suelo urbano para la ciudad de Curitiba (Brasil) mediante la aplicación del método "Kriging Ordinario".

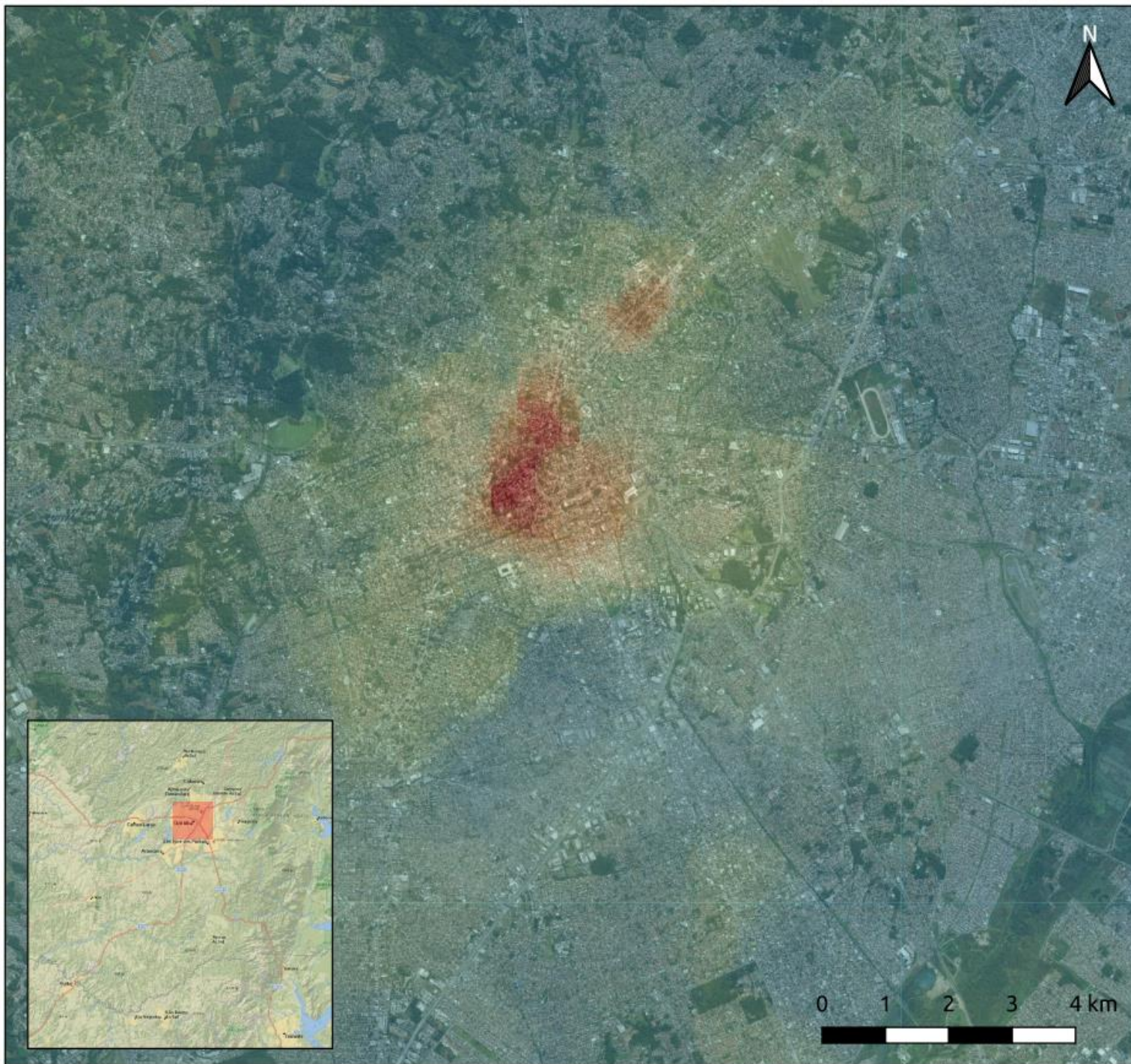
Estimación realizada mediante una interpolación utilizando el método Kriging Ordinario. Sólo se utilizan las coordenadas como variables independientes y el valor unitario de la tierra como variable dependiente.

Nota: Los valores corresponden a la edición 2016 del proyecto y están expresados en dólares de EEUU. En la estimación, realizada en Octubre de 2018, se utilizaron 364 datos expresando el valor por metro cuadrado en dólares correspondientes al año 2016.

Fuente: Proyecto de investigación "Valores del Suelo en América Latina", en base a datos abiertos propios, disponibles en <https://valorsueloamericalatina.org/el-mapa/>

Leyenda

- Kriging Ordinario
- 52 - 512
 - 513 - 973
 - 974 - 1434
 - 1435 - 1895
 - 1896 - 2200



Predicción del valor del suelo urbano para la ciudad de Curitiba (Brasil) mediante la aplicación del método "K-vecinos más cercanos".

Estimación realizada mediante la aplicación del método algorítmico "k-vecinos más cercanos". Sólo se utilizan las coordenadas como variables independientes y el valor unitario de la tierra como variable dependiente.

Nota: Los valores corresponden a la edición 2016 del proyecto y están expresados en dólares de EEUU. En la estimación, realizada en Octubre de 2018, se utilizaron 364 datos cuadrado en dólares por metro correspondientes al año 2016.

Fuente: Proyecto de investigación "Valores del Suelo en América Latina", en base a datos abiertos propios, disponibles en <https://valorsueloamericalatina.org/el-mapa/>

Leyenda

K-vecinos más cercanos

- 52 - 512
- 513 - 973
- 974 - 1434
- 1435 - 1895
- 1896 - 2200